

緊急時対応マニュアル

①施設管理事務所

有限会社 ケイ・アイパートナーズ (CKスクエア7F) ☎ 048-481-7001

②緊急連絡先

救急病院1： 新座志木中央総合病院
☎ 048-474-7211

救急病院2： 堀之内病院
☎ 048-481-5168

整形外科： 高田整形外科
☎ 048-478-5222

消防署： 新座消防署
☎ 048-478-1311

歯科： 新座駅前歯科クリニック
☎ 048-486-9922

眼科： 新座西山内科眼科クリニック
☎ 048-202-1112

タクシー： 新座交通株式会社
☎ 048-477-4026

③施設名称

ヴァーサス新座フットサルクラブ

④施設住所

埼玉県新座市野火止5-2-10 CKスクエアビル 8F
☎ 048-479-7415

⑤施設内のAED、救急キット、鍵等の場所

AED： 施設フロント 右下の棚の中 1台

救急キット： スクールドクターバック
スクール中：待機スペース 外倉庫に保管
※施設フロント：救急キット（ガーゼ・消毒液・バンドエイドのみ）
※担架なし

鍵： スクール事務所内棚の横 フック（外倉庫の鍵）
※スクール中は事務所の鍵はボールケース横へ

⑥救急車両誘導経路

CKスクエアビル入口前の道路に停車し、エレベーターで8Fへ

※新座駅南口・ロータリー側、武蔵野銀行とCKスクエアビルとの間の道路

*別紙施設見取り図あり

*別紙周辺マップあり

⑦避難先 新座駅前広場（一時避難場所）・大和田小（震災・洪水）・野火止小（震災）

⑧本部 (株)クーバー・コーチング・ジャパン ☎ 03-3407-2605

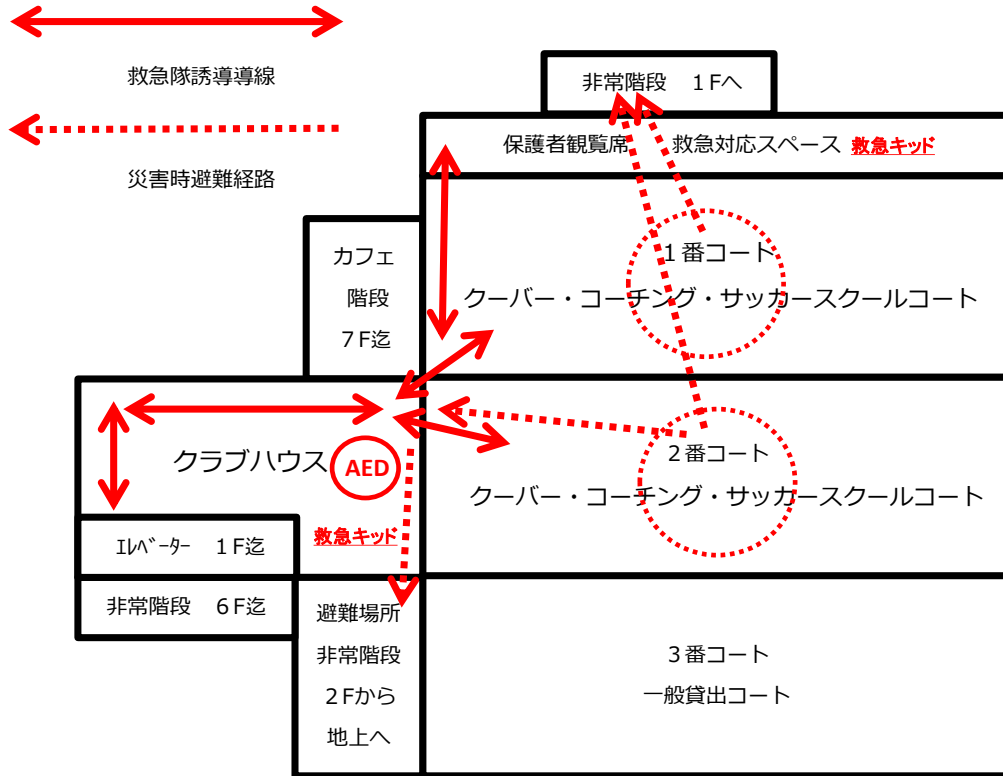
⑨スクール クーバー・コーチング・サッカースクール新座校 ☎ 048-479-3004

作成日時：2018年9月3日（月）

作成者：新座校スクールマスター 薬袋広明

施設見取り図

ヴァーサス新座フットサルクラブ CKスクエアビル 8Fフロア



ヴァーサス新座フットサルクラブ CKスクエアビル 1Fフロア・外



医療機関周辺マップ-1
新座志木中央総合病院

☎ 048-474-7211

最優先病院

いつでも診察可能。
夜間・休日診察あり



2011.04

堀之内病院 ☎ 048-481-5168



受付

午前：8：00～11：00

午後：12：00～16：30

診察

午前：9：00～12：00

午後：13：30～17：00

休診日：日曜・祭日

救急患者については随時診察あり

高田整形外科病院 ☎ 048-478-5222



診察

午前：9：00～12：00

午後：14：00～18：00

休診日：土曜日午後

日曜・祝日

医療機関周辺マップ-2



新座駅前歯科クリニック ☎048-486-9922

時間	月	火	水	木	金	土	日	祝
13:00~	○	○	休	○	○	△	休	△
17:00~	○	○	休	○	○	-	休	-
18:00~	○	○	休	○	○	-	休	-
21:00~	休	○	休	休	○	-	休	-
22:00								

※△は10:00~15:00です。

新座西山内科眼科クリニック ☎048-202-1112

■ 診療	月	火	水	木	金	土
時間 ※水曜午前 眼科は休診で						
午前9:00~ 12:00	○	○	○※	○	○	○
休診日:日曜、 祝日 午後3:00~ 6:00	○	○	/	○	○	/

ケガ・病気発生



状況・傷病チェック



すぐに病院へ
新座志木総合病院へ連絡



保護者いない

保護者いる

救急車
or
タクシー

救急車
or
タクシー
or
自家用車

社員スタッフ同乗
or
アシスタント同乗

傷病者荷物
スタッフ携帯・財布
持参

安全な場所でアシスタントと一緒に休む
or
状況説明後、保護者に預ける



状況・症状をこまめに確認



復帰

見学

早退

クラス終了
後すぐに
保護者へ
状況説明
対応報告

スタッフより保護者へ
連絡・説明
お迎え時間の確認

スクール終了後 スタッフがすぐに連絡 その後の状況・経過確認